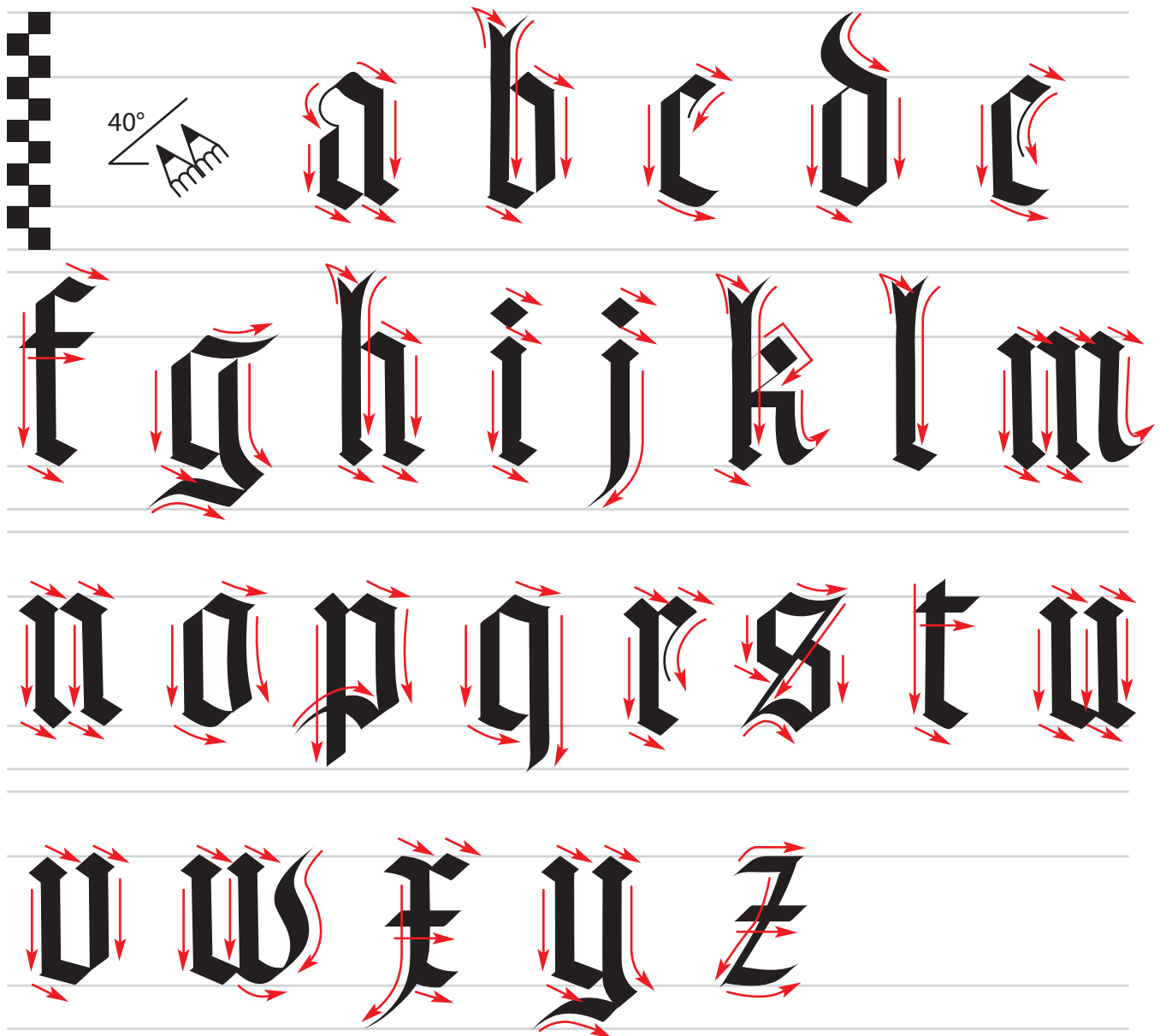


PLANTILLAS PARA LA PRÁCTICA DE CALIGRAFÍA GÓTICA TEXTURA - DOS LÁPICES



Sigue las indicaciones de las flechas para realizar las letras minúsculas de la escritura Gótica Textura Quadrata, el nombre denota la forma cuadrada de sus letras.



PLANTILLAS PARA LA PRÁCTICA DE CALIGRAFÍA GÓTICA TEXTURA - DOS LÁPICES



Guía para practica de escritura minúscula Gótica Textura Quadrata. Basado en un ancho de mm.

Handwriting practice lines for Gothic Textura Quadrata. The page features a series of horizontal lines for writing. On the left side, there is a vertical column of 12 small gray squares, alternating in a checkerboard pattern, which likely serves as a guide for letter height and placement. The lines are spaced to accommodate the use of two pencils.